

# Povolení pro práce se zvýšeným rizikem

02.01.2024

# Povolení pro práce se zvýšeným rizikem

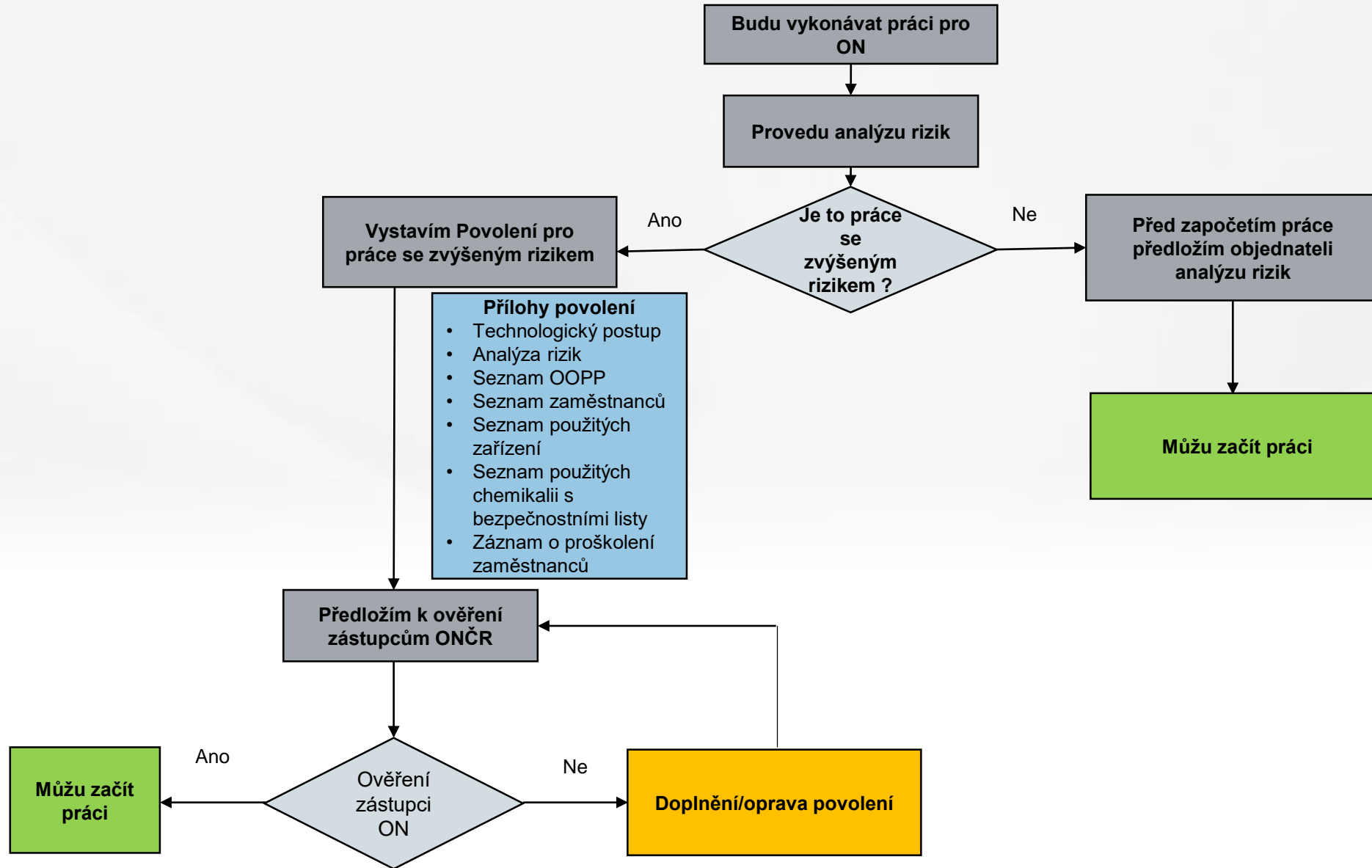
## Účelem je

- Zajistit plnění zákonných požadavků našich dodavatelů prací
- Zajistit bezpečnost práci našich dodavatelů . Vašich zaměstnanců
- Minimalizovat riziko vzniku úrazu, mimořádné události

## Co požadujeme

1. Ke každé námi objednané práci **předložit Vaši analýzu rizik** – splnění legislativního požadavku Zákoníu práce
2. V případě práci se zvýšeným rizikem **vydat Povolení pro práce se zvýšeným rizikem**

# Povolení pro práce se zvýšeným rizikem



# Základní pravidla BOZP – práce se zvýšeným rizikem

## Seznam prací se zvýšeným rizikem:

- práce ve výškách (práce, při které hrozí pád z výšky nebo do hloubky 1,8 m) vyjma rutinních prací ze žebříků
- svařování a práce s otevřeným plamenem
- práce v prostorech s nebezpečím výbuchu
- stavební zásahy do konstrukce objektů
- práce na elektrických systémech nebo zařízeních ( pro napětí od 400 V)
- práce, které mohou být spojené s omrznutím, popálením (nízkou nebo vysokou teplotou)
- otevírání/vytváření uzavřeného prostoru a vstup do něj, práce v zařízeních, pod/nad úrovní terénu,
- práce v blízkosti veřejných dopravních tras a komunikací
- nerutinní (vysokorychlostní výtahy, nerovnoměrné zatížení, jeřábnické práce apod.) práce za použití motorem poháněných zařízení (VZV, stavební stroje...)
- nerutinní (například bourací) práce s nebezpečnými chemickými látkami/směsmi (součástí povolení musí být i schválení nebezpečné chemické látky/směsi před jejím použitím oddělením EHS)
- práce na zásobnících plynů a kapalin nebo na distribučních linkách, které jsou pod tlakem nebo obsahují nebezpečné chemické látky/směsi
- práce s rizikem poškození zásobníků plynů a kapalin nebo distribučních linek, které jsou pod tlakem nebo obsahují nebezpečné chemické látky/směsi
- práce na dekontaminovaných zařízeních, rozvodech, zásobnících, jímkách apod.
- práce s rizikem poškození zařízení, zásobníků nebo distribučních linek, které může vést ke vzniku havárie, úniku nebezpečných látek/ nebezpečných odpadů nebo kontaminace životního prostředí
- výkopové práce (hlouběji než 1,2m)
- demontáž/montáž zdvojené podlahy a práce v prostoru pod zdvojenou podlahou
- ostatní práce, které zadavatel práce zhodnotí jako práce s neobvyklým rizikem

Práce se zvýšeným rizikem **NESMÍ** být vykonávány bez platného „Povolení“



# Povolení práce se zvýšeným rizikem

onsemi

FORMULÁŘ

Název:	Identifikační kód dokumentu:	Verze:
Povolení práce se zvýšeným rizikem	12MON20153R011	F

## Povolení práce se zvýšeným rizikem

<b>Vyplní dodavatel</b>				
Dodavatel:				
Typ práce :				
Místo vykonávané práce :				
Termín provádění práce	Datum započetí práce: Datum ukončení práce:			
Osoba zodpovědná za přímý dohled nad bezpečným prováděním práce	datum      jméno a příjmení      funkce      podpis			
Přílohy tohoto povolení	datum	jméno a příjmení	datum	jméno a příjmení
Technologický postup zpracoval:				
Analýzu rizik zpracoval:				
Seznam použitých OOPP zpracoval:				
Seznam zaměstnanců provádějících práci, včetně ověření způsobilosti k vykonávání práce, zpracoval:				
Seznam použitých zařízení, včetně ověření bezpečného používání, zpracoval:				
Seznam použitých chemikálií s bezpečnostními listy, zpracoval:				
Proškolení pracovníků provedl: /presenční listina školení/				
Zástupce dodavatele				
Potvrzuji, že pracovníci byli proškoleni a byla přijata taková opatření, aby práce mohla být provedena bezpečným způsobem.				
datum	jméno a příjmení	funkce	podpis	

<b>Vyplní objednatel</b>				
Zástupce objednatel				
Potvrzuji, že byly splněny podmínky pro zahájení výše uvedených prací.				
Zadavatel práce	datum	jméno a příjmení	funkce	podpis
Zástupce EHS	datum	jméno a příjmení	funkce	podpis

Název:	Identifikační kód:	Verze:
Povolení práce se zvýšeným rizikem	12MON20153R011	F

### Seznam prací se zvýšeným rizikem

- práce ve výškách (práce s rizikem pádu z výšky nebo do hloubky 1,5 m) vyjma rutinních prací ze žebříků
- práce v prostorech s nebezpečím výbuchu
- stavební zásahy do konstrukce objektů
- práce na elektrických systémech nebo zařízeních ( pro napětí od 400 V)
- práce, které mohou být spojené s omrznutím, popálením (nízkou nebo vysokou teplotou)
- otevírání/vytváření uzavřeného prostoru a vstup do něj, práce v zařízeních, pod/nad úrovní terénu,
- práce v blízkosti veřejných dopravních tras a komunikací
- nerutinní (vysokorychlostní výtahy, nerovnoměrné zatížení, jeřábnické práce apod.) práce za použití motorem poháněných zařízení (VZV, stavební stroje...)
- nerutinní (například bourací) práce s nebezpečnými chemickými látkami/směsmi (součástí povolení musí být i schválení nebezpečné chemické látky/směsi před jejím použitím oddělením EHS)
- práce na zásobnících plynů a kapalin nebo na distribučních linkách (včetně odpadních), které jsou pod tlakem nebo obsahují/obsahovaly nebezpečné chemické látky/směsi
- práce na dekontaminovaných zařízeních, rozvodech, zásobnících, jímkách apod.
- práce s rizikem poškození zásobníků plynů a kapalin nebo distribučních linek (včetně odpadních), které jsou pod tlakem nebo obsahují/obsahovaly nebezpečné chemické látky/směsi
- výkopové práce (hlouběji než 1,2m)
- demontáž/montáž zdvojené podlahy a práce v prostoru pod zdvojenou podlahou
- ostatní práce, které zadavatel práce zhodnotí jako práce s neobvyklým rizikem

Popis jiné práce se zvýšeným rizikem:
---------------------------------------

<b>Záznam o kontrole pracoviště před začátkem práce pověřeným pracovníkem dodavatele</b>			
Datum kontroly:	Jméno a příjmení osoby provádějící kontrolu:		
Podpis:			
<b>Záznam o kontrole pověřeným pracovníkem dodavatele</b>			
Datum kontroly:	Jméno a příjmení osoby provádějící kontrolu:		
Podpis:			
<b>Zjištěné nedostatky:</b>			
Nedostatek:	Termín odstranění:	Zodpovídá:	Stav:

<b>Záznam o kontrole pracovníkem EHS objednatel*</b>			
Datum kontroly:	Jméno a příjmení osoby provádějící kontrolu:		
Podpis:			
<b>Zjištěné nedostatky:</b>			
Nedostatek:	Termín odstranění:	Zodpovídá:	Stav:

## Povolení je platné, když

- Jsou vyplněny všechny požadované údaje
- Jsou dodány všechny přílohy pro povolovanou práci:
  - Technologický postup
  - Analýza rizik
  - Seznam požadovaných OOPP
  - Seznam zaměstnanců/včetně jejich oprávnění k provádění práce
  - Seznam použitých zařízení/včetně ověření bezpečného používání
  - Seznam použitých chemikálií s bezpečnostními listy
  - Záznam o proškolení zaměstnanců na danou práci
- Je ověřeno zástupci ON Semiconductor

# Povolení pro práce se zvýšeným rizikem

Povolení práce se zvýšeným rizikem				
<b>Vyplní dodavatel</b>				
Dodavatel:				
Typ práce :				
Místo vykonávané práce :				
Termín provádění práce	Datum započeti práce:			
	Datum ukončení práce:			
Osoba zodpovědná za přímý dohled nad bezpečným prováděním práce	datum	jméno a příjmení	funkce	podpis
Přílohy tohoto povolení	datum	jméno a příjmení	funkce	podpis
Technologický postup zpracoval:				
Analýzu rizik zpracoval:				
Seznam použitých OOPP zpracoval:				
Seznam zaměstnanců provádějících práci, včetně ověření způsobilosti k vykonávání práce, zpracoval:				
Seznam použitých zařízení, včetně ověření bezpečného používání, zpracoval:				
Seznam použitých chemikálií s bezpečnostními listy, zpracoval:				
Proškolení pracovníků provedl: /presenční listina školení/				
<b>Zástupce dodavatele</b>				
Potvrzují, že pracovníci byli proškoleni a byla přijata taková opatření, aby práce mohla být provedena bezpečným způsobem.				
datum	jméno a příjmení	funkce	podpis	
<b>Vyplní objednatel</b>				
<b>Zástupce objednatele</b>				
Potvrzují, že byly splněny podmínky pro zahájení výše uvedených prací.				
Zadavatel práce	datum	jméno a příjmení	funkce	podpis
Zástupce EHS	datum	jméno a příjmení	funkce	podpis

Název dodavatele

Místo vykonávané práce – např. Budova M8, 3.NP

Inicály osoby/osob, které budou provádět trvalý dohled na práci se zvýšeným rizikem

Seznam zaměstnanců, kteří ze zákona potřebují pro vykonávanou práci odbornou způsobilost (např. jeřábník, vyhláška 250/2021 ...) včetně data posledního školení.

Seznam zařízení používaných při povolované práci a které ze zákona prodléhají kontrolám, revizím (např. vrtačky, plošiny ...) včetně data poslední revize/kontroly.

Inicály osob, které ověřují povolení za onsemi

Typ práce – např. Instalace rozvodů tlakového vzduchu

Termín práce – povolení nemusí být na každý den zvlášť

Inicály osoby, které zpracovaly tyto dokumenty

Inicály osoby, která vystavuje povolení – vedoucí pracovník dodavatele

Na straně 2 vyznačte druh rizikové práce, kterou budete v ON Semiconductor vykonávat.

### Seznam prací se zvýšeným rizikem

- práce ve výškách (práce s rizikem pádu z výšky nebo do hloubky 1,5 m) vyjma rutinních prací ze žebříků
- práce v prostorech s nebezpečím výbuchu
- stavební zásahy do konstrukce objektů
- práce na elektrických systémech nebo zařízeních ( pro napětí od 400 V)
- práce, které mohou být spojené s omrznutím, popálením (nízkou nebo vysokou teplotou)
- otevírání/vytváření uzavřeného prostoru a vstup do něj, práce v zařízeních, pod/nad úrovní terénu,
- práce v blízkosti veřejných dopravních tras a komunikací
- nerutinní (vysokorychlostní výtahy, nerovnoměrné zatížení, jeřábnické práce apod.) práce za použití motorem poháněných zařízení (VZV, stavební stroje...)
- nerutinní (například bourací) práce s nebezpečnými chemickými látkami/směsmi (součástí povolení musí být i schválení nebezpečné chemické látky/směsi před jejím použitím oddělením EHS)
- práce na zásobnících plynů a kapalin nebo na distribučních linkách (včetně odpadních), které jsou pod tlakem nebo obsahují/obsahovaly nebezpečné chemické látky/směsi
- práce na dekontaminovaných zařízeních, rozvodech, zásobnících, jímkách apod.
- práce s rizikem poškození zásobníků plynů a kapalin nebo distribučních linek (včetně odpadních), které jsou pod tlakem nebo obsahují/obsahovaly nebezpečné chemické látky/směsi
- výkopové práce (hlouběji než 1,2m)
- demontáž/montáž zdvojené podlahy a práce v prostoru pod zdvojenou podlahou
- ostatní práce, které zadavatel práce zhodnotí jako práce s neobvyklým rizikem

Popis jiné práce se zvýšeným rizikem:

Tuto část je potřeba vyplnit, před začátkem výkonu práce POVĚŘENÝ PRACOVNÍK DODAVATELE

Záznam o kontrole pracoviště před začátkem práce pověřeným pracovníkem dodavatele			
Datum kontroly:	Jméno a příjmení osoby provádějící kontrolu:		
Podpis:			
Záznam o kontrole pověřeným pracovníkem dodavatele			
Datum kontroly:	Jméno a příjmení osoby provádějící kontrolu:		
Podpis:			
Zjištěné nedostatky:			
Nedostatek:	Termín odstranění:	Zodpovídá:	Stav:

Záznam o kontrole pověřeným pracovníkem je potřeba provést v průběhu provádění prací POVĚŘENÝM PRACOVNÍKEM DODAVATELE

Tuto část je potřeba vyplnit, u prací delších než jeden týden, kdy je potřeba provést minimálně jednu kontrolu vyplňuje PRACOVNÍK EHS OBJEDNATELE

Záznam o kontrole pracovníkem EHS objednatele*			
Datum kontroly:	Jméno a příjmení osoby provádějící kontrolu:		
Podpis:			
Zjištěné nedostatky:			
Nedostatek:	Termín odstranění:	Zodpovídá:	Stav:

# Povolení pro práce se zvýšeným rizikem

## Záznam o kontrole pracoviště před začátkem práce pověřeným pracovníkem dodavatele – Záznam je součástí povolení

- Záznam o kontrole pracoviště před začátkem práce je součástí Povolení pro práce se zvýšeným rizikem
- Za vyplnění odpovídá pověřený pracovník dodavatele
- Kontrola je především zaměřena na:
  - Překontrolování pracoviště
  - Kontrolu technologického postupu, zda je v souladu s místem výkonu práce, a přehodnocení rizik v případě zjištění nového rizika
  - V případě zjištění nového rizika bude vyhodnocené riziko začleněno do analýzy rizik, a navržena opatření budou zahrnuta v technologickém postupu

## Kontrola prováděna pověřeným pracovníkem dodavatele – Záznam je součástí povolení

- Je prováděna pouze u prací delších než jeden týden, kdy je potřeba provést minimálně jednu kontrolu
- Záznam o kontrole je součástí Povolení pro práce se zvýšeným rizikem
- Za vyplnění odpovídá pověřený pracovník dodavatele
- Kontrola je především zaměřena na:
  - Kontrolu přítomnosti a plnění povinnosti „osoby zodpovědné za přímý dohled nad bezpečným prováděním práce“
  - Kontrolu toho, zda je práce vykonávána v souladu s podmínkami ve vydaném Povolení pro práce se zvýšeným rizikem
  - Kontrolu všeobecných zásad BOZP, PO a OŽP

## Kontrola prováděna pracovníkem EHS objednatele – Záznam je součástí povolení

- Je prováděna pouze u prací delších než jeden týden, kdy je potřeba provést minimálně jednu kontrolu
- Záznam o kontrole je součástí Povolení pro práce se zvýšeným rizikem
- Za vyplnění odpovídá pověřený pracovník dodavatele
- Kontrola je především zaměřena na:
  - Kontrolu přítomnosti a plnění povinnosti „osoby zodpovědné za přímý dohled nad bezpečným prováděním práce“
  - Kontrolu toho, zda je práce vykonávána v souladu s podmínkami ve vydaném Povolení pro práce se zvýšeným rizikem
  - Kontrolu všeobecných zásad BOZP, PO a OŽP



# Povolení práce se zvýšeným rizikem

## Povolení použití chemických látek a přípravků v onsemi

- Oznámit použití chemických látek a směsí zadavateli práce
- Vyplnit formulář Povolení práce se zvýšeným rizikem
- Předat bezpečnostní listy od chemických látek a přípravků zadavateli práce

onsemi FORMULÁŘ

Název:	Identifikační kód dokumentu:	Verze:
Povolení práce se zvýšeným rizikem	12MON20153R011	D

**Povolení práce se zvýšeným rizikem**

*Vyplní dodavatel*

Dodavatel:

Typ práce :

Místo vykonávané práce :

Termín provádění práce	Datum započetí práce:			
	Datum ukončení práce:			
Osoba zodpovědná za přímý dohled nad bezpečným prováděním práce	datum	jméno a příjmení	funkce	podpis
Přílohy tohoto povolení	datum	jméno a příjmení	funkce	podpis

Technologický postup zpracoval:

Analýzu rizik zpracoval:

Seznam použitých OOPP zpracoval:

Seznam zaměstnanců provádějících práci, včetně ověření způsobilosti k vykonávání práce, zpracoval:

Seznam použitých zařízení, včetně ověření bezpečného používání, zpracoval:

Seznam použitých chemikálií s bezpečnostními listy, zpracoval:

Proškolení pracovníků provedl: /presenční listina školení/

Zástupce dodavatele  
Potvrzuji, že pracovníci byli proškoleni a byla přijata taková opatření, aby práce mohla být provedena bezpečným způsobem.

Příklady chemických látek a přípravků:

- Lepidla
- Tmely
- Barvy
- Laky
- Ředidla
- Rozpouštědla
- Kyseliny, zásady,...
- Čističe
- ....

# Povolení pro práce se zvýšeným rizikem

## Vydávání povolení pro práce se zvýšeným rizikem:

- Vydává a schvaluje dodavatel
- Formulář pro povolení práce Vám zašle zadavatel prací ON Semiconductor
- Ověřuje zadavatel (zástupce ON Semiconductor)
- Se vydává pro konkrétní práci
- Může mít platnost více dnů, pokud se podmínky v něm uvedené nemění
- Kontroluje, zda jsou splněny zákonné požadavky související s bezpečným prováděním práce
- Definuje „**osobu zodpovědnou za přímý dohled nad bezpečným prováděním práce**“
  - Musí být přítomna na pracovišti po celou dobu vykonávání prací se zvýšeným rizikem
  - Během dohledu **NESMÍ VYKONÁVAT JINOU PRACOVNÍ ČINNOST**

Práce se zvýšeným rizikem **NESMÍ** být vykonávány bez:

- platného „**Povolení**“
- přítomnosti „**osoby zodpovědné za přímý dohled nad bezpečným prováděním práce**“

# Označení pracovních prostor

## Informační formulář:

- Tento formulář se vystavuje v případě, kdy se práce provádí v předaných prostorech společnosti ON Semiconductor.
- Formulář musí být řádně vyplněn a podepsán zadavatelem práce, vlastníkem prostoru a dodavatelem.
- Tento formulář musí být viditelně umístěn na místě výkonu práce

Informační formulář		
<i>Vyplní dodavatel</i>		
Dodavatel:		
Typ práce:		
Místo vykonávané práce:		
Termín provádění práce	Datum započeti práce:	
	Datum ukončení práce:	
Zadavatel práce		
Jméno:	Datum:	Podpis:
Vlastník prostor		
Jméno:	Datum:	Podpis:
Dodavatel		
Jméno:	Datum:	Podpis: